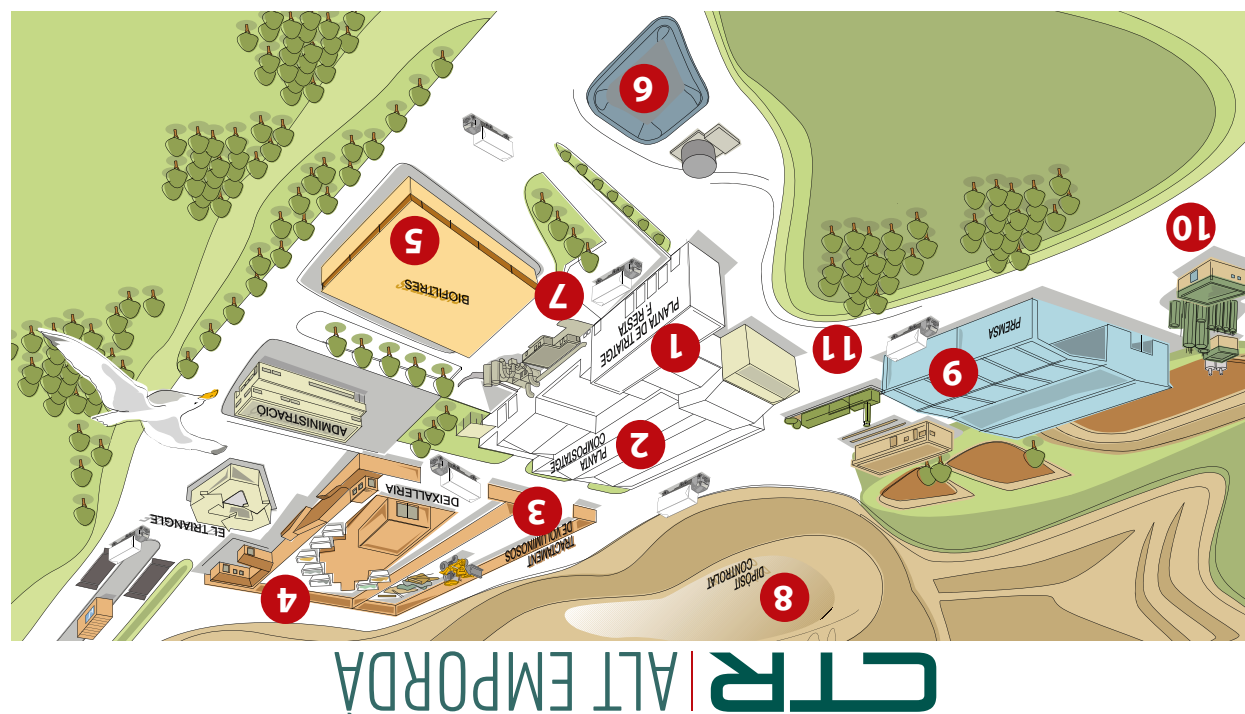


1. Planta de fracció resta
2. Planta de compostatge
3. Planta de tractament de voluminosos
4. Deixalleria comarcal
5. Zona de tractament d'aïres
6. Zona de tractament d'aigües
7. Laboratori de control
8. Dipòsit controlat - Fase V
9. Planta de premsatge
10. Planta de tractament de llixiviats
11. Planta d'aprofitament energètic del biogàs

## INSTAL·LACIONS



## FULL D'OBJECTIUS

El Centre de Tractament de Residus de l'Alt Empordà és un espai públic comarcal. Inclou diferents instal·lacions per al tractament i gestió dels residus generats a la comarca per a de facilitar l'assoliment dels objectius de valorització europeus.

Els seus serveis s'adrecen a ajuntaments i a empreses privades o particulars que ho sol·licitin i compleixin les mesures requerides a les ordenances d'ús i funcionament del control d'entrada a cada instal·lació.

### Què pretenem ?

- Potenciar la gestió de residus com a recursos.
- Contribuir, des d'una perspectiva de cycle de vida, a la lluita contra el canvi climàtic i altres impactes associats a la gestió dels residus i a l'ús dels recursos.
- Protegir el sòl com a medi bàsic i recurs de caràcter no renovable.
- Reduir la generació de residus impulsant la prevenció i particularment la reutilització.
- Incrementar la valorització de residus, principalment la material, des d'una òptica de l'economia circular i baixa en carboni.
- Suprimir progressivament la disposició dels residus valoritzables.
- Implicar la població de la comarca en el seu paper cabdal en la gestió de residus i per tant en la qualitat de vida actual i futura del territori.

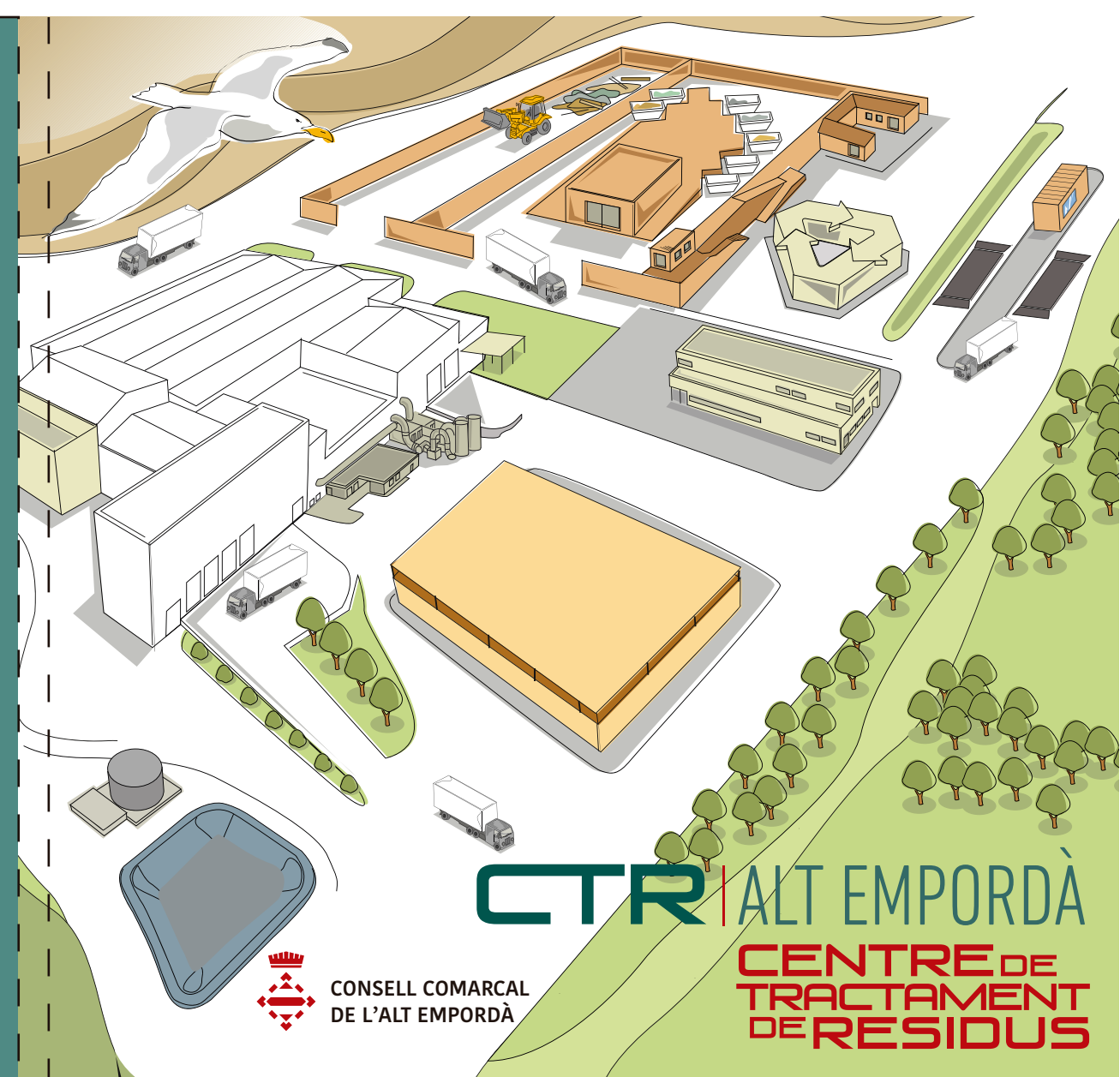


### PROMOTORS

Agència de Residus de Catalunya  
Consell Comarcal de l'Alt Empordà

### DADES RELLEVANTS

Superfície construïda: 18.000 m<sup>2</sup>  
Capacitat de tractament de fracció resta: 60.000 tones/any  
Capacitat de tractament de fracció orgànica: 15.000 tones/any  
Capacitat útil del dipòsit controlat: 1.045.317 m<sup>3</sup>  
Capacitat de tractament de voluminosos: 10.000 tones/any



## EDIFICI EL TRIANGLE

L'edifici «El Triangle» és Centre Comarcal d'Educació i Informació Ambiental amb la missió de liderar la comunicació i educació ambiental relacionada amb les competències dels ens locals i supramunicipals de la comarca a través de propostes d'accions que fomentin el desenvolupament sostenible del nostre territori.

Els seus 5 pilars bàsics d'actuació són:

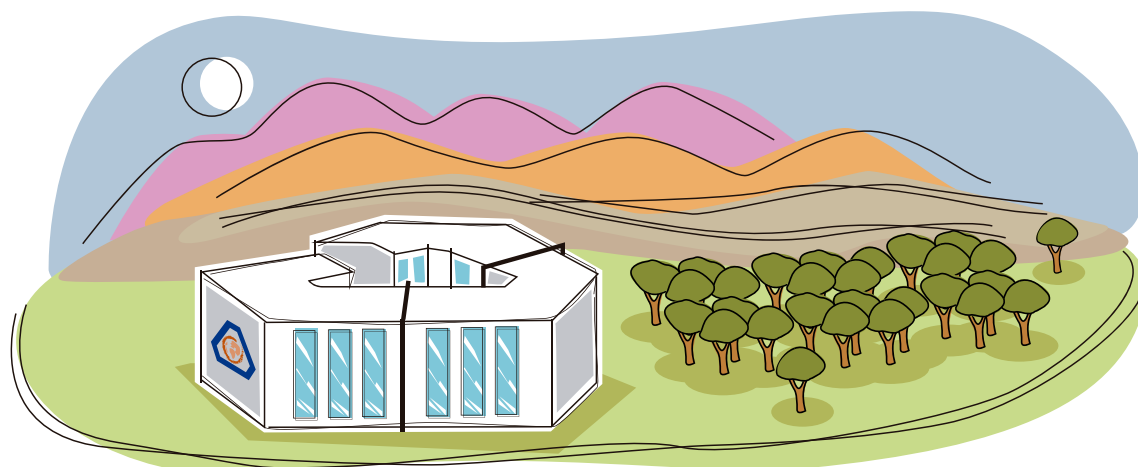
**Formació:** Aprenentatge conceptual i experimental en diferents segments de la població.

**Sensibilització:** Educar per un canvi de comportaments individuals i col·lectius.

**Informació:** Accés a la informació dels serveis ambientals, transparència i bon govern.

**Participació:** la incorporació de la societat civil a la presa de decisions públiques per tal d'apoderar-les i transformar la relació entre ciutadania i administració.

**Recerca:** Impuls de les ciències per a afrontar els reptes ambientals que se'ns plantegen.



## TALLER DE REUTILITZACIÓ ◀◀

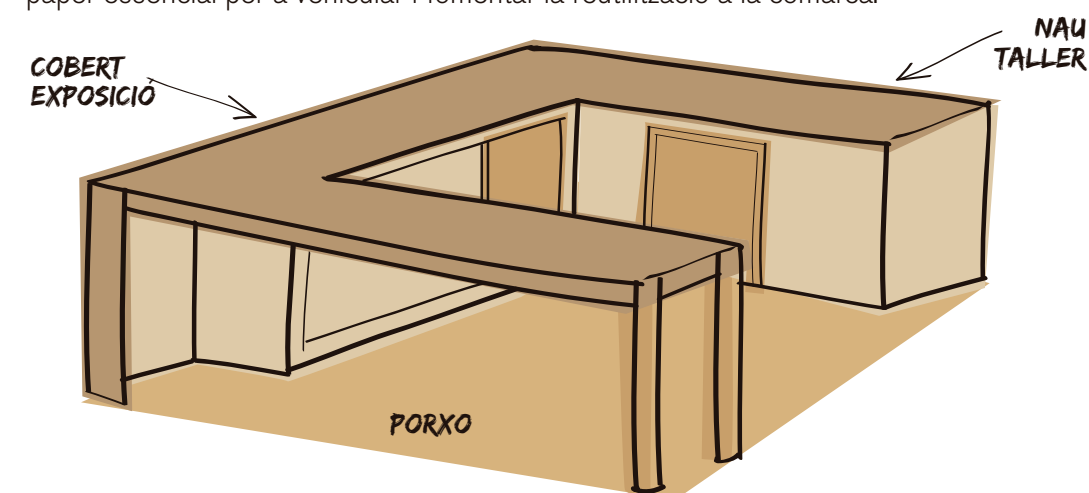
La reutilització i la reparació de productes o bens de consum és una de les accions importants en la prevenció de residus. Sovint trobem objectes que han estat llençats a les deixalleries i que podrien ser reparats donant-los un nou ús.

El taller de reutilització és un espai associat a:

- la deixalleria comarcal perquè es nodreix d'objectes provinents de la deixalleria que poden ser reparats.
- a l'edifici **El Triangle** perquè actua com a canal de sensibilització ambiental.

Aquest taller permet als usuaris utilitzar espais especialitzats, dotats de material i eines, en diferents tècniques de reparació, restauració i reutilització. També serà un espai de tallers i projectes d'aprenentatge de les diferents tècniques de reutilització per a fomentar aquesta pràctica.

El Taller, juntament amb els mercats de segona mà de la Xarxa de deixalleries, tenen un paper essencial per a vehicular i fomentar la reutilització a la comarca.

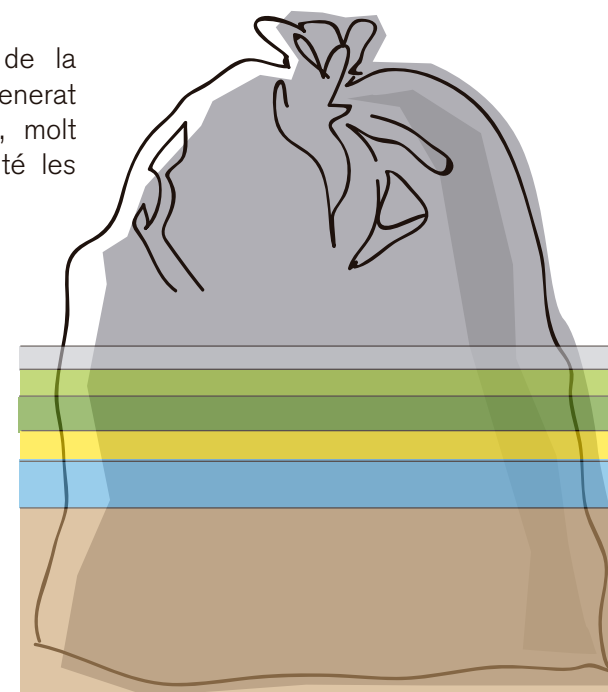


## QUÈ LLENCEM? ◀◀

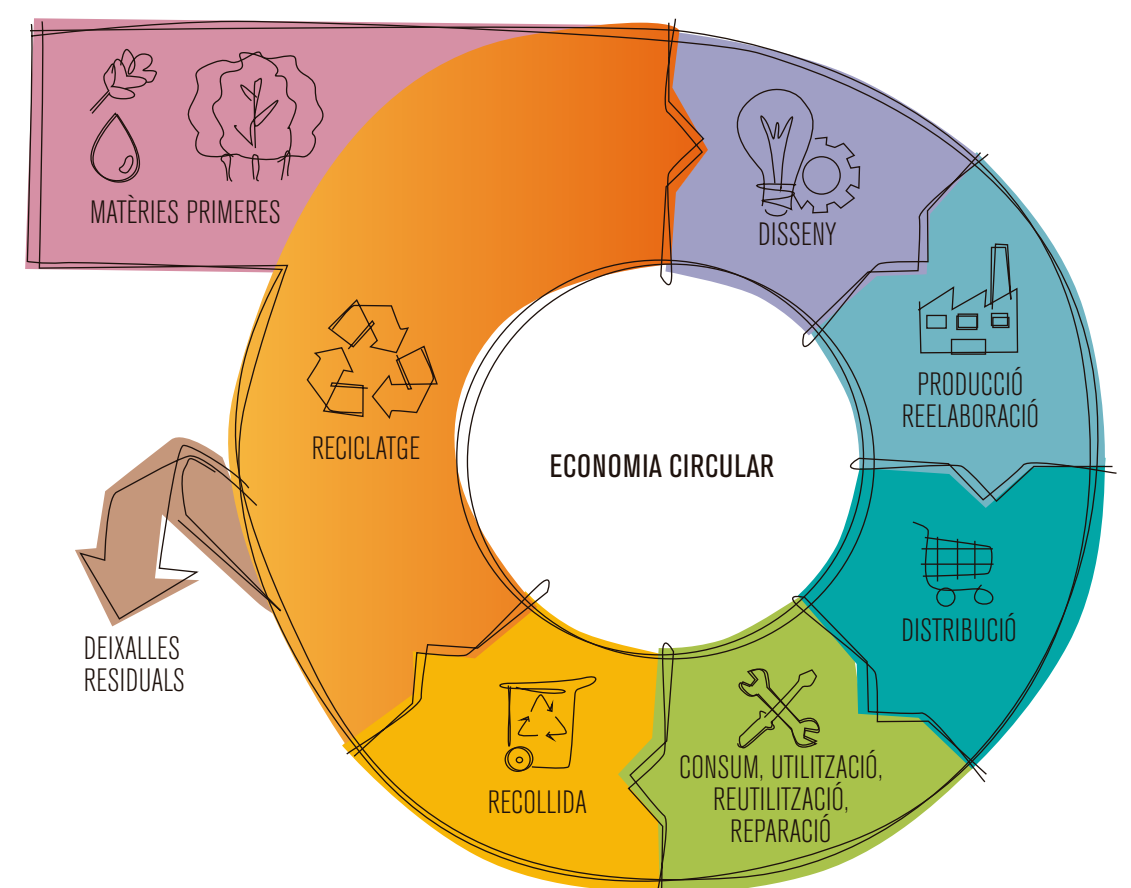
Els residus que generem en el nostre dia a dia no desapareixen quan els llencem als contenidors del carrer. És molt important per facilitar el seu tractament que separem com cal les diferents fraccions dels nostres residus. Cadascuna d'aquestes fraccions seran tractades de manera diferent amb l'objectiu de no maldre el nostre entorn i reciclar tot allò que sigui possible.

La bossa tipus és la representació de la proporció de cada fracció de residu generat anualment per les llars de Catalunya, molt similar a la de l'Alt Empordà, que conté les següents fraccions:

- 11% Rebuig
- 15% Deixalleria
- 8% Vidre
- 12% Envasos lleugers
- 18% Paper i cartró
- 36% Matèria orgànica



## ECONOMIA CIRCULAR ◀◀



L'economia circular és un model, sistema o estratègia econòmica que crea valor i, en definitiva, prosperitat, allargant la vida útil dels productes i traslladant els residus del final de

la cadena de producció al principi. Així doncs, com que els recursos es fan servir més d'una vegada, s'utilitzen de manera més eficient.

## PREVENCIÓ DE RESIDUS ◀◀

El model de producció i consum actual està associat a una sèrie d'impactes ambientals, entre els quals destaca que el consum d'un producte representa prop del 50% de les emissions que contribueixen al canvi climàtic.

Allargar el cicle de vida dels productes per evitar el consum desmesurat suposa un benefici ambiental. Amb cada producte consumit hi ha associada la generació de residus i l'increment d'impacte ambiental.

La prevenció de residus engloba totes aquelles accions que eviten que un producte es converteixi en residu. Van des del consum responsable fins a la reutilització per allargar el cicle de vida d'un producte. Això suposa un canvi en els hàbits de la societat que representaria un benefici ambiental considerable, canvi que sovint s'impulsa des de les administracions a partir de normativa ambiental.

